

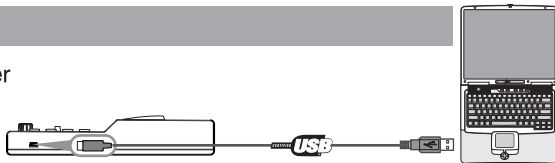
D SCHNELLSTART

USB-MIDI-CONTROLLER

- ✓ Das KEY-288 ist ein leichtes und handliches MIDI-Keyboard zur Steuerung von Musiksoftware. Es besitzt 25 anschlagdynamische Tasten, 8 anschlagdynamische Drumpads sowie 4 Fader und 4 Drehregler und ist kompatibel mit Mac und PC.
- ✓ Im Lieferumfang befindet sich eine CD-ROM mit der ausführlichen Bedienungsanleitung sowie einem PC-Software-Editor, mit dem Sie den Controller unter Windows an Ihre eigenen Bedürfnisse anpassen können.

COMPUTER ANSCHLIESSEN

- ✓ Schließen Sie den MIDI-Controller über das mitgelieferte USB-Kabel an einen USB-2.0-Anschluss an Ihrem Computer an. Das Gerät wird eingeschaltet und die Oktavanzeige leuchtet.
- ✓ Wählen Sie den KEY-288 als MIDI-Controller in Ihrer Musiksoftware an und Sie sind startbereit.



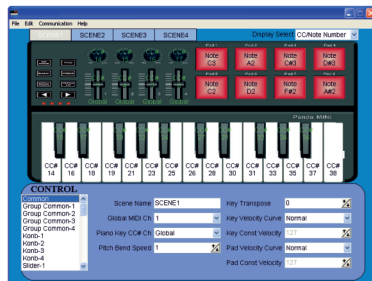
ERSTE SCHRITTE MIT DEM EDITOR

- ✓ Mit dem Editor können Sie allen editierbaren Bedienelementen individuell MIDI-Befehle zuordnen, Presets erstellen, speichern und laden.
- ✓ Verbinden Sie vor dem Öffnen des Editors immer den MIDI-Controller mit Ihrem Computer.



Zum Öffnen des Editors legen Sie die mitgelieferte CD-ROM in Ihr Laufwerk ein und starten die Anwendung. Die Benutzeroberfläche wird geöffnet und Sie können die Parameter des Geräts editieren.

- ✓ Übertragen Sie im Anschluss Ihre Einstellungen auf das Gerät mit dem Menübefehl *Communication > Send Scene Data.*



SYSTEMANFORDERUNGEN

Windows 10 (und älter) / Mac OS X 10.3.9 (und höher)

ENTSORGUNG



Bitte übergeben Sie das Gerät am Ende der Nutzungsdauer zur umweltgerechten Entsorgung einem örtlichen Recyclingbetrieb. Nicht im Hausmüll entsorgen. Für weitere Informationen wenden Sie sich bitte an Ihren Händler oder die zuständige örtliche Behörde.

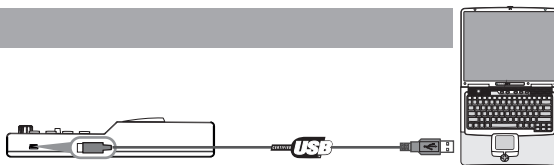
EN QUICK START

USB MIDI CONTROLLER

- ✓ The KEY-288 is an ultra-compact and light-weight MIDI keyboard designed to control music software. It is equipped with 25 velocity-sensitive keys, 8 velocity-sensitive and drum pads as well as 4 faders and 4 rotary controls. It connects both PC and Mac.
- ✓ The unit is supplied with a CD-ROM where you can find the full user manual and a PC software editor which lets you customize the KEY-288 under Windows to your own requirements.

CONNECTING A COMPUTER

- ✓ Use the included USB cable to connect the KEY-288 to a USB 2.0 port on your computer. The power will turn on and the octave LED will light up.
- ✓ Select the KEY-288 as MIDI controller within your music software and you are ready to go!



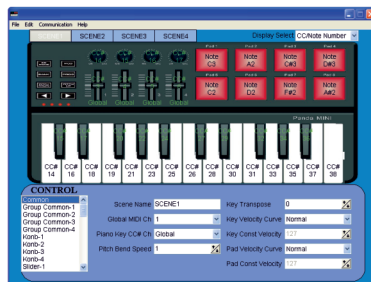
FIRST STEPS WITH THE EDITOR

- ✓ The editor will let you customize all editable controllers, and create, save and load presets.
- ✓ Always connect the KEY-288 to your computer before opening the editor.

MINI CD To open the editor insert the supplied CD-ROM into your CD drive and start the application.

In the main screen, click the control you would like to modify and edit its assignments in the lower right pane.

- ✓ In order for your adjustments to be reflected in your MIDI controller you will need to write the data into the controller. For this, select *Communication > Send Scene Data* from the top menu bar.



SYSTEM REQUIREMENTS

Windows 10 (and older) / Mac OS X 10.3.9 (and better)

DISPOSAL



When to be definitively put out of operation, take the unit to a local recycling plant for a disposal which is not harmful to the environment. Do not dispose of as municipal waste. Contact your retailer or local authorities for more information.